

DANSKE KRÆFTFORSKNINGSDAGE 2019

Fælles beslutningstagning

– flytter det noget?

Karina Olling, Specialist,
Daglig leder, Center for Fælles Beslutningstagning

#DKD2019
#samarbejdeomkræft



Fælles beslutningstagning – flytter det noget?

• Fase 1

- Fra januar 2017
- Onkologisk ambulatorium, Brystkræft
- Lungepakken, udredning
- Afdelingens sædvanlige praksis undersøges

N = 146

Interventioner; f.eks. undervisning, fokus, beslutningsstøtteværktøj

• Fase 2

- Indtil maj 2018
- Samme afdelinger
- Afdelingens praksis efter interventioner undersøges

N = 115

Føler patienterne sig mere inddraget i beslutninger?

Beslutning	Mamma – fase 1	Mamma – fase 2	Lunge – fase 1	Lunge – fase 2
Gennemsnit Max score = 9	8,2	8,4	7,4	8,5
p-værdi	p = 0,250		p < 0,001	
Topscore Alle der scorer 9 på alle spørgsmål	48 %	46 %	29 %	54 %
p-værdi	p = 0,786		p = 0,004	

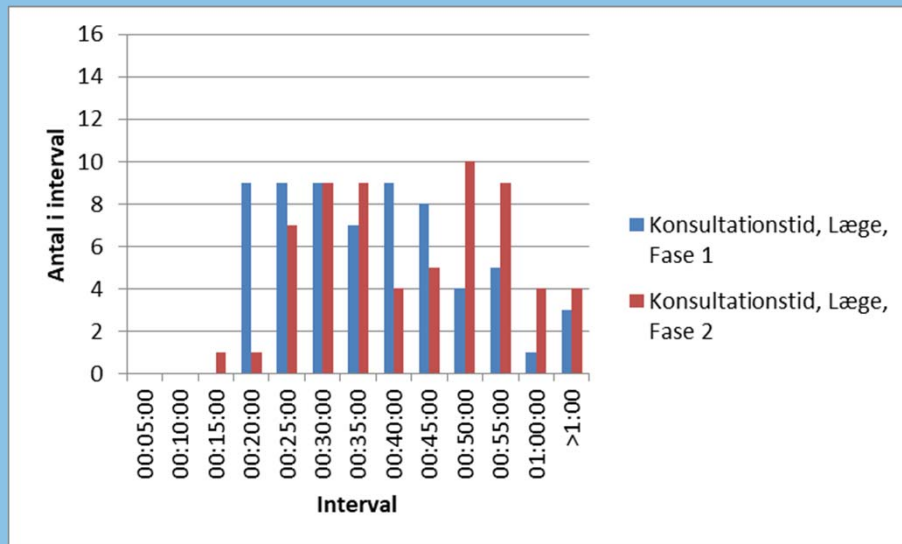
Søndergaard, S., Olling, K., Dahl Steffensen, K., et al., A prospective cohort study of shared decision making in lung cancer diagnostics: Impact of using a patient decision aid, PEC, 2019;

Vælger patienterne anderledes?

Beslutning	Mamma – fase 1	Mamma – fase 2	Lunge – fase 1	Lunge – fase 2
Ønsker beh./us.	96,9 %	87,3 %	43,9 %	26,9 %
Ønsker ikke beh./us.	0 %	0 %	39 %	50 %
Ønsker kun dele af beh./kontrolforløb	1,56 %	4,76 %	15,8 %	11,4 %
Er ikke klar til at træffe en beslutning ved samtalen	1,56 %	7,94 %	1,2 %	11,4 %

Tager det længere tid?

Mamma



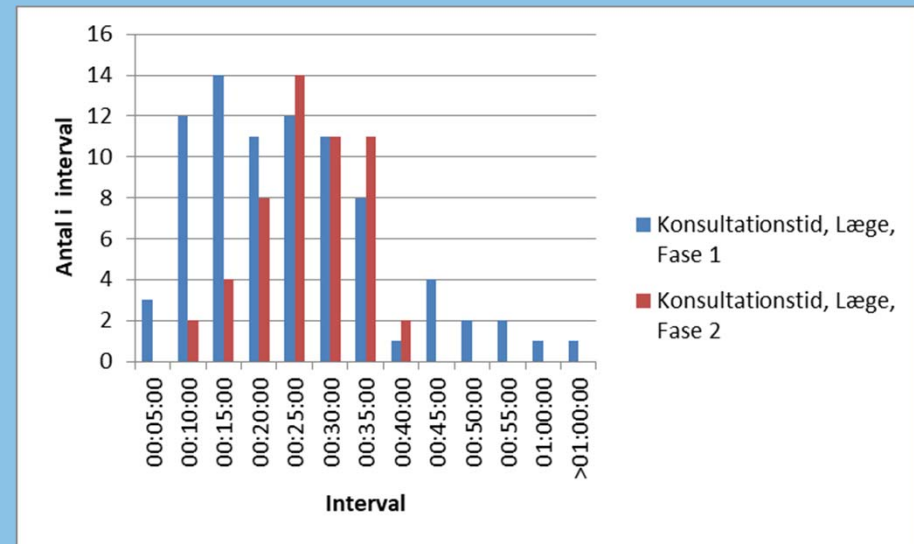
Gennemsnit fase 1: 00:34:41

Gennemsnit fase 2: 00:39:58

Difference: 00:05:17

(p = 0.0204)

Lunge



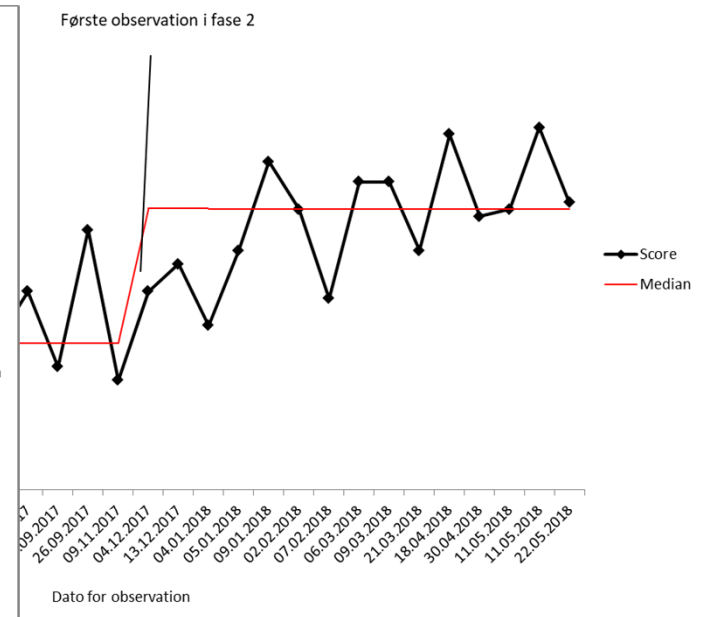
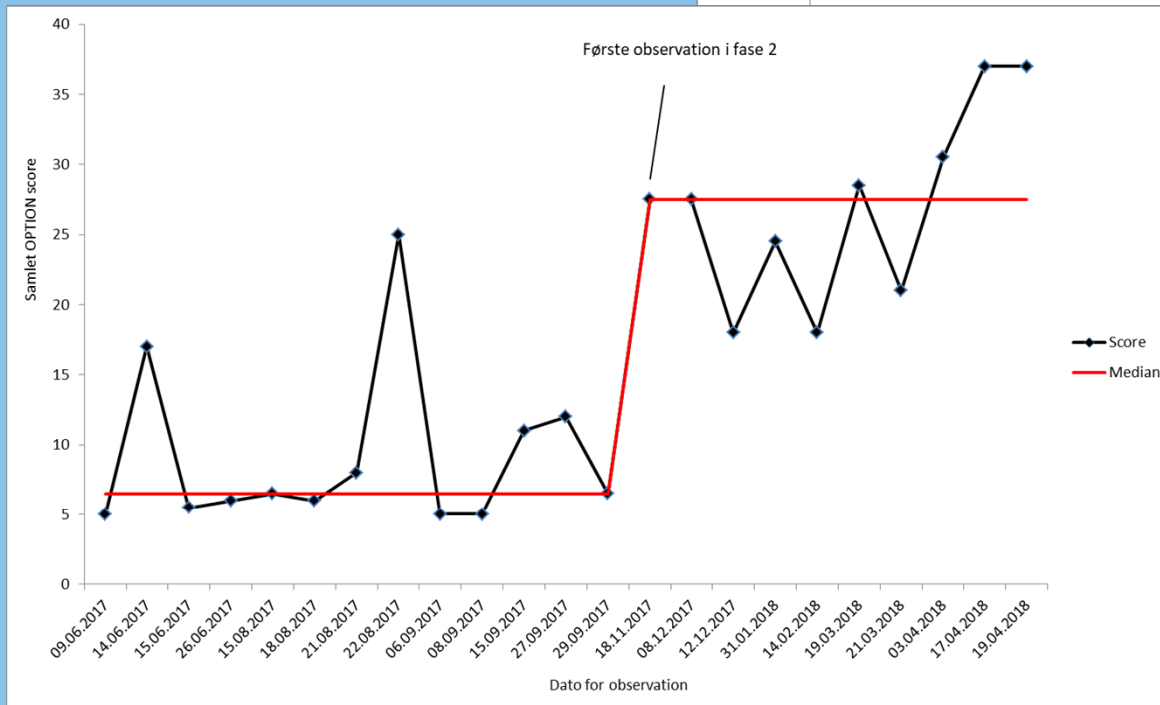
Gennemsnit fase 1: 00:22:05

Gennemsnit fase 2: 00:24:16

Difference: 00:02:11

(p = 0.2774)

Mere fælles beslutningstagning i samtalen?



Lunge, n = 23, p = 0.0001

Mamma, n = 31, p = 0.0005

Olling, K., Stie, M., Winther, B., Dahl Steffensen, K., The impact of a patient decision aid on shared decision-making behaviour in oncology care and pulmonary medicine—A field study based on real-life observations, J Eval Clin Pract. 2019;1–10



#DKD2019
#samarbejdeomkræft

Nationalt – mere på vej



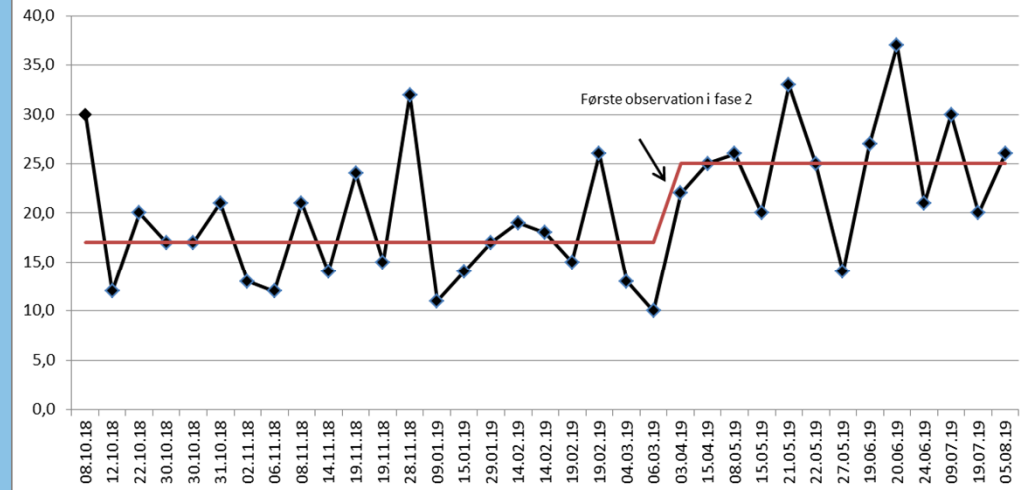
Kræftens Bekæmpelse



SAMMEN OM VALG

- 3 nationale projekter
- Samarbejde mellem Vejle Sygehus, Odense Universitets Hospital, Århus Universitets Hospital og Rigshospitalet

Observationer i "Sammen om valg - Et trygt forløb for den gynækologiske kræftpatient"



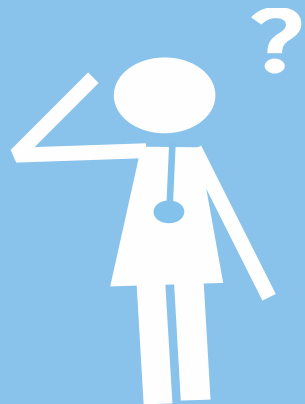
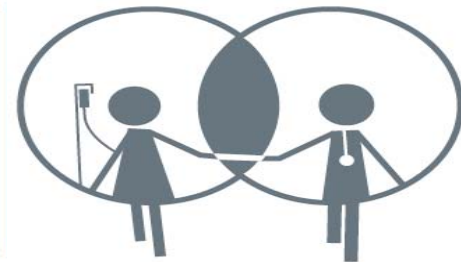
Internationalt

Opdateret Cochrane review 2017 (N=105 studier og 31.043 patienter) har vist at brug af beslutningsstøtteværktøjer i en række kliniske situationer har ført til:

- Øget viden om muligheder
- Mere nøjagtig risikopfattelse
- Bedre klarhed over hvad er vigtigt for patienten
- Mere nøjagtig opfattelse af fordele og ulemper
- Bedre involvering i beslutningsprocessen
- Færre patienter forblev "ubeslutsomme"
- Færre patienter valgte større kirurgiske indgreb



Brugen af beslutnings støtteværktøjer er også forbundet med at patienter sjældnere vælger f.eks. PSA-test og større elektiv kirurgi, hvilket tyder på, at fælles beslutningstagning kunne være et redskab til at afhjælpe overdiagnostik og overbehandling.



Spørgsmål?



Vil du vide mere?
www.cffb.dk

Kontakt Center for Fælles Beslutningstagning:

Karina Dahl Steffensen

Professor, overlæge, ph.d. // Onkologisk Afdeling

Vejle Sygehus // Sygehus Lillebælt

Leder af Center for Fælles Beslutningstagning

Karina Olling

Specialist i Fælles Beslutningstagning, Daglig leder

//Center for Fælles Beslutningstagning

Vejle Sygehus // Sygehus Lillebælt