

Risiko for død og tilbagefald efter modermærkekræft - hvilke patienter har den højeste risiko og hvordan skal vi følge dem?

Godkendt til publikation på www.dccc.dk

Neel Maria
Afdeling for

Herlev og Gentofte Hospital

Baggrund

Nye behandlingsmuligheder



Behov for tidlig opsporing af tilbagefald



Nyt opfølgningsprogram (1. januar 2019)



IIB-III: Rutine FDG PET-CT

Diagnostisk værdi?

Effekt?

Hvilke patienter?

Formål



Risiko for tilbagefald og død



Tilbagefaldsfri overlevelse



Tilbagefaldsmønstre

Metode

Dansk Melanom Database

- ≥ 18 år
- Første-gangs modermærkekræft
- 2008-2019

25.720 patienter

DMD

Sygdom

Tilbagefald

Metode

Folgt t.o.m. 31. december 2021

Konklusion



Risiko for tilbagefald og død



Tilbagefaldsfri overlevelse



Tilbagefaldsmønstre

IIIA bedre prognose end IIB og IIC
IIIB sammenlignelig eller bedre end IIB

Høj andel af fjernmetastaser
ved første tilbagefald
- udbytte af PET-CT skanninger

Perspektiver



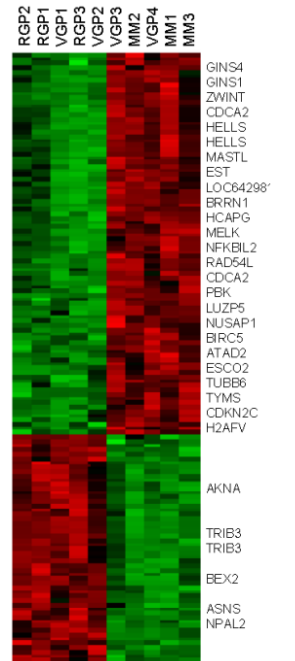
Skal vi ændre
opfølgningsprogrammet?



Medfører opfølgning med PET-CT
bedre overlevelse?



Bedre risikostratificering?



Helvind NM, Brinch-Møller Weitemeyer M, Chakera AH, et al.

Stage-Specific Risk of Recurrence and Death From Melanoma in Denmark, 2008-2021

A National Observational Cohort Study of 25 720 Patients With Stage IA to IV Melanoma

August 31, 2023

Danish Cancer Research Days Symposium

Available at jamadermatology.com

Tak

Forfattergruppe

Marie Brinch-Møller Weitemeyer
Annette Hougaard Chakera
Helle Westergren Hendel
Eva Ellebæk
Inge Marie Svane
Mette Wanscher Kjærskov
Sophie Bojesen
Helle Skyum
Søren Kjær Petersen
Lars Bastholt
Christoffer Johansen
Pernille Envold Bidstrup
Lisbet Rosenkrantz Hölmich

Dette studie er støttet af

Kræftens Bekæmpelse, Knæk Cancer 2017
Herlev Gentofte Hospital
Dansk Kræftforskningsfond



Herlev Gentofte Hospital



neel.maria.helvind@regionh.dk