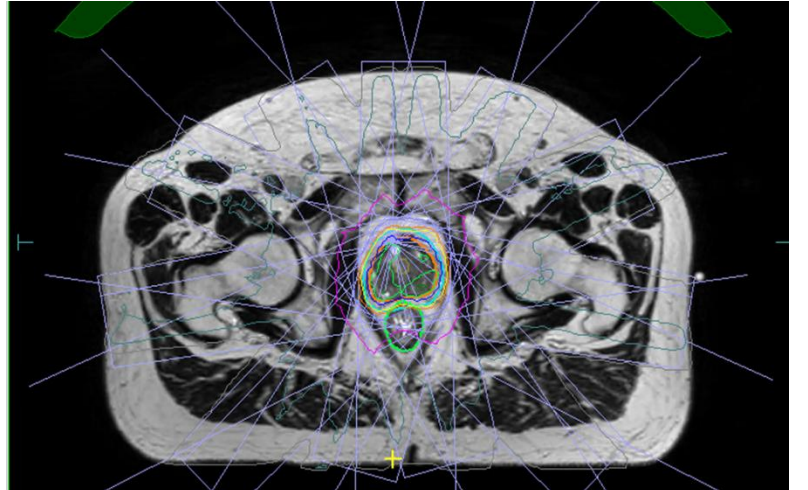
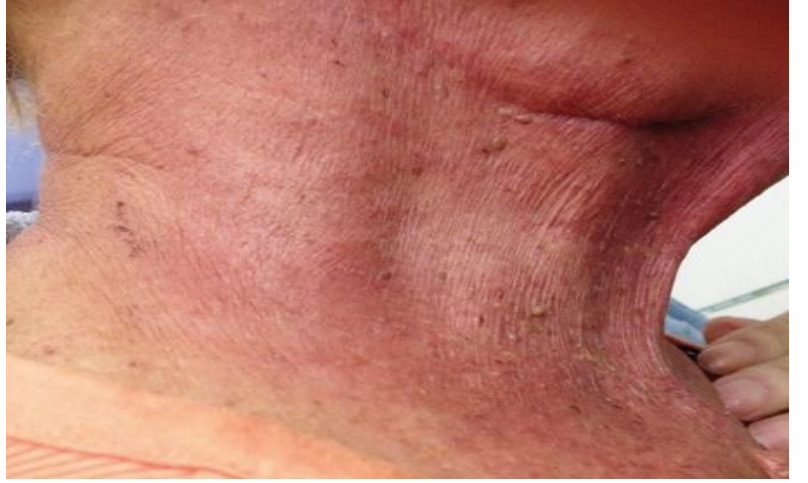
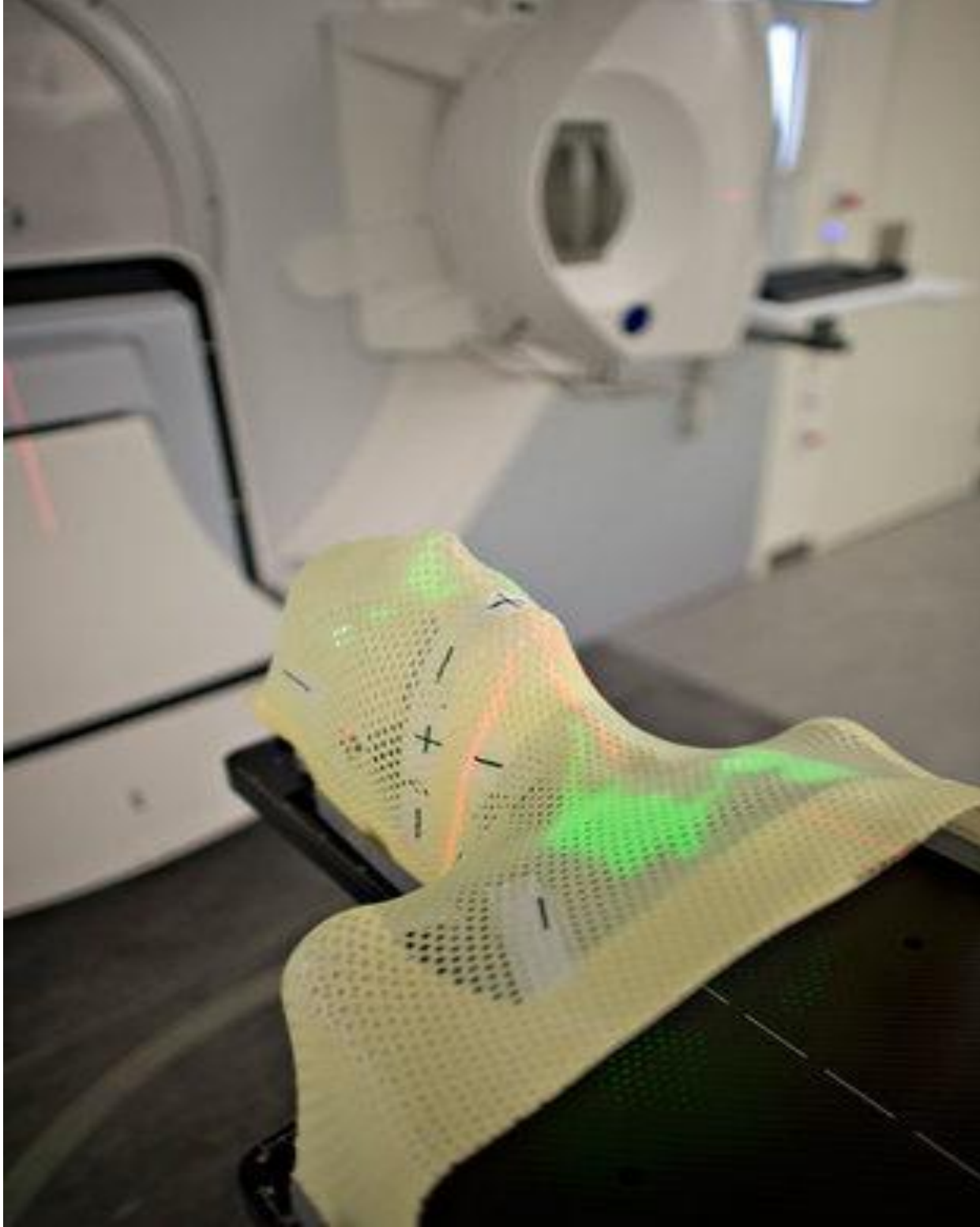
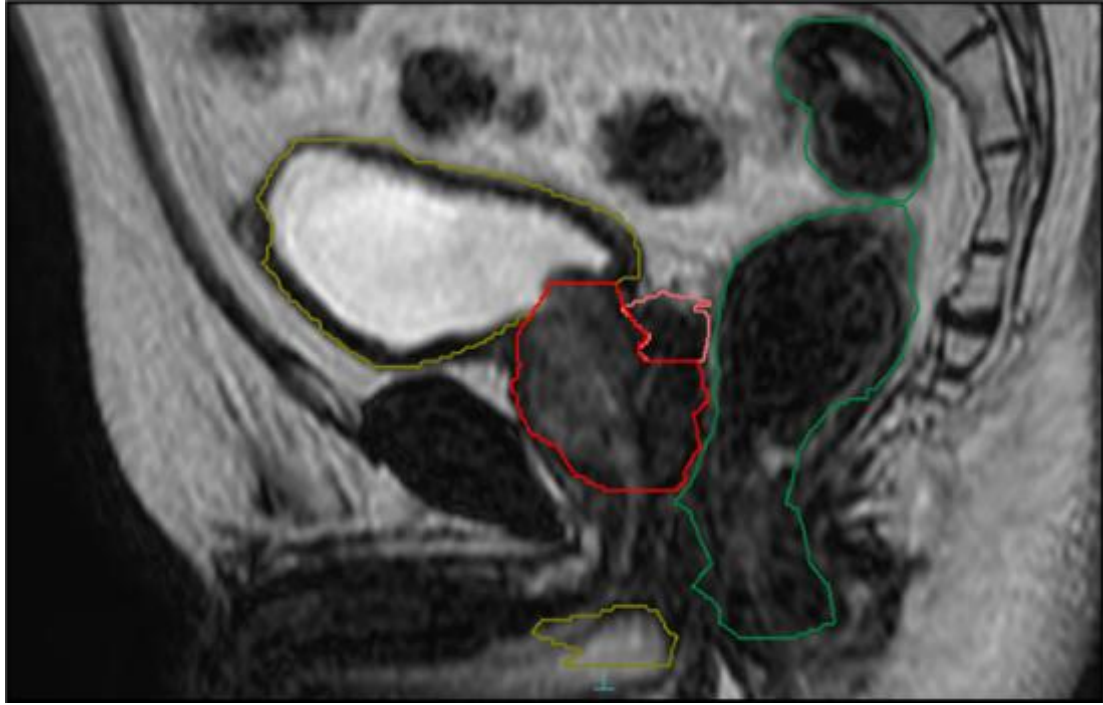


Den kliniske effekt af patientrapportering i multimodale strålebehandlingsforløb



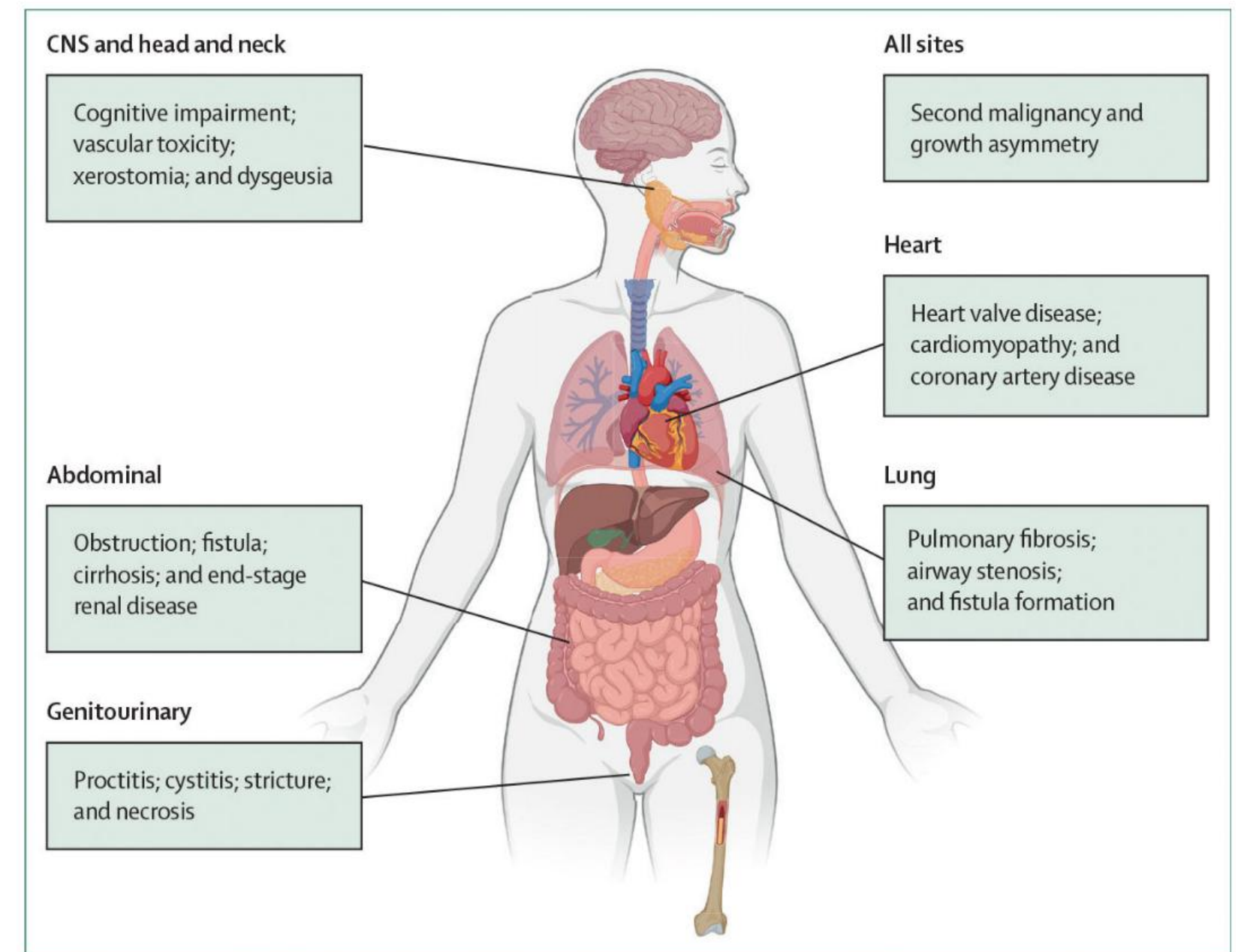
Multimodale stråleforløb

Komplekse forløb

- Høj symptombyrde, forværring over tid
- Ofte konkomittant systemisk behandling

Klinisk udfordring

- Mange faggrupper involveret i klinisk vurdering
- Manglende systematik i bivirkningsmonitorering



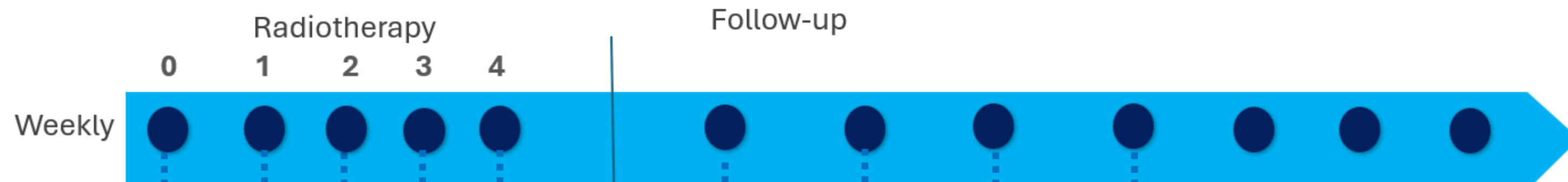
Hvor i stråleforløbet giver PRO værdi?

Før behandling

- Overblik symptombyrde
- Hvad er forventeligt

Efter behandling

- Overblik udvikling i akutte og sene bivirkninger
- Vurdere behov for rehabilitering/opfølgning
- Senfølger



Under behandling

- Overblik udvikling i akutte bivirkninger
- Vurdere behov for:
 - understøttende behandling?
 - konsultationer?

Værdien afhænger af integration i kliniske workflow !

Klinisk effekt?

3 kliniske effekter vi ønsker af PRO

1. Bedre forståelse af symptomudvikling
2. Mere systematisk klinisk dialog
3. Bedre beslutningsgrundlag

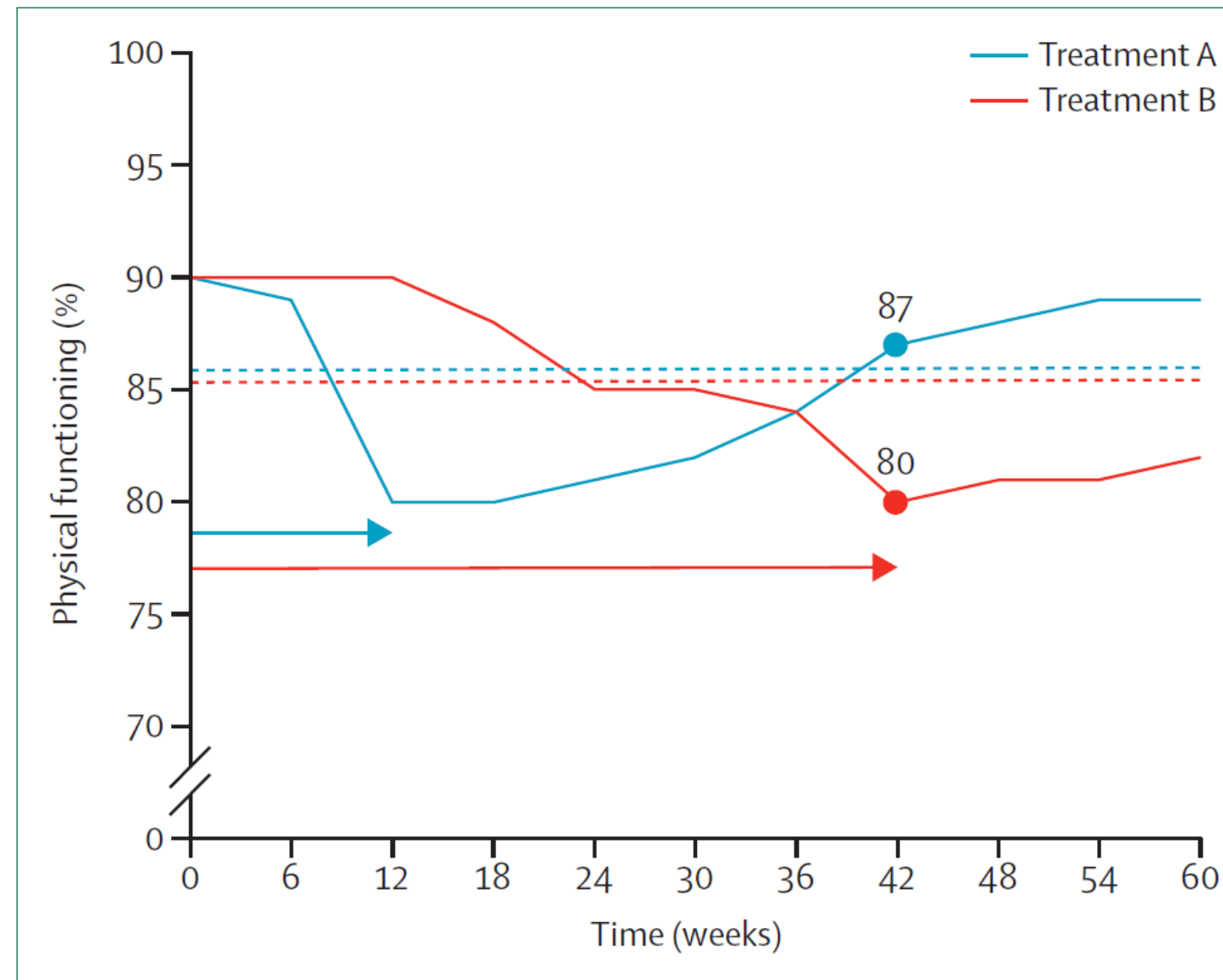
1 - Bedre forståelse af symptomudvikling

Prospektivt observationsstudie

- NY behandling – MR-guidet
- Prostatakræft
- 18 symptomer (EORTC, PRO-CTCAE)



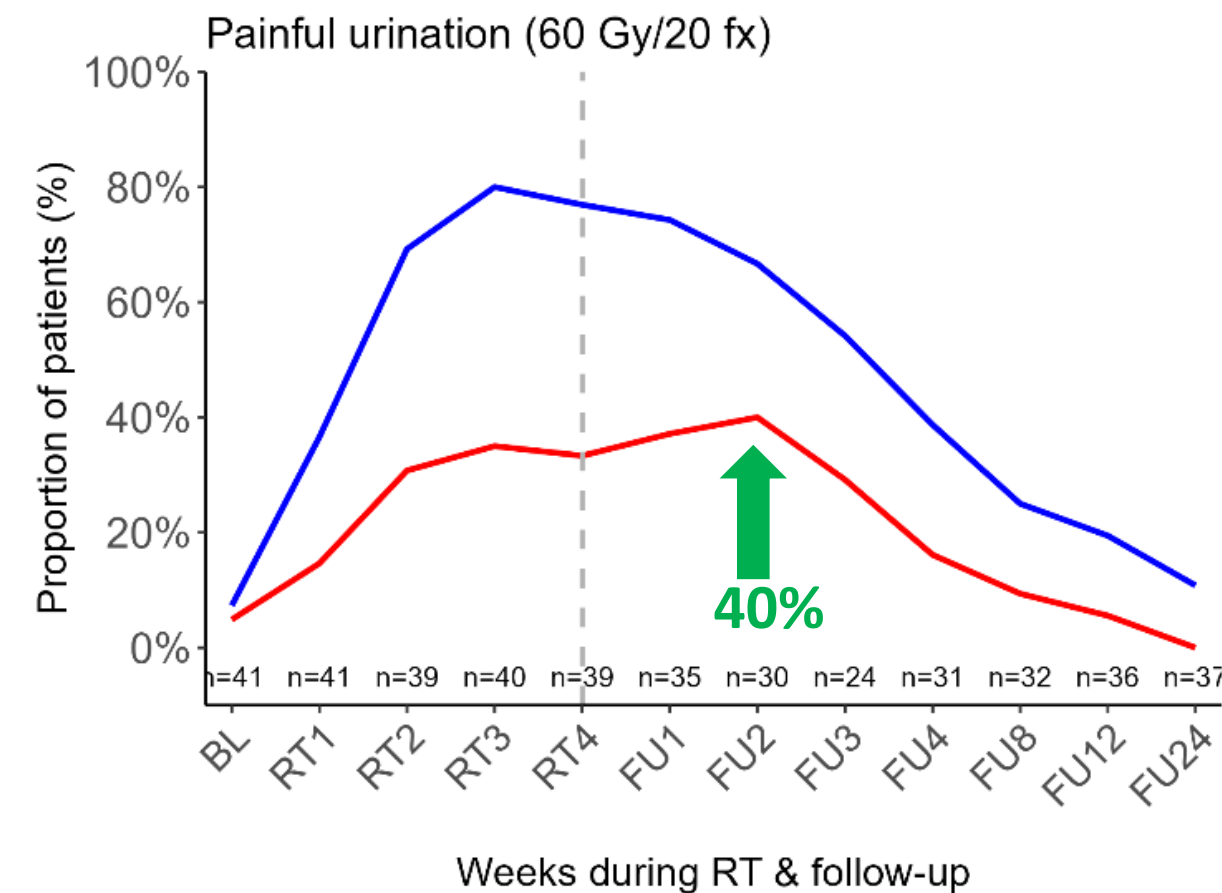
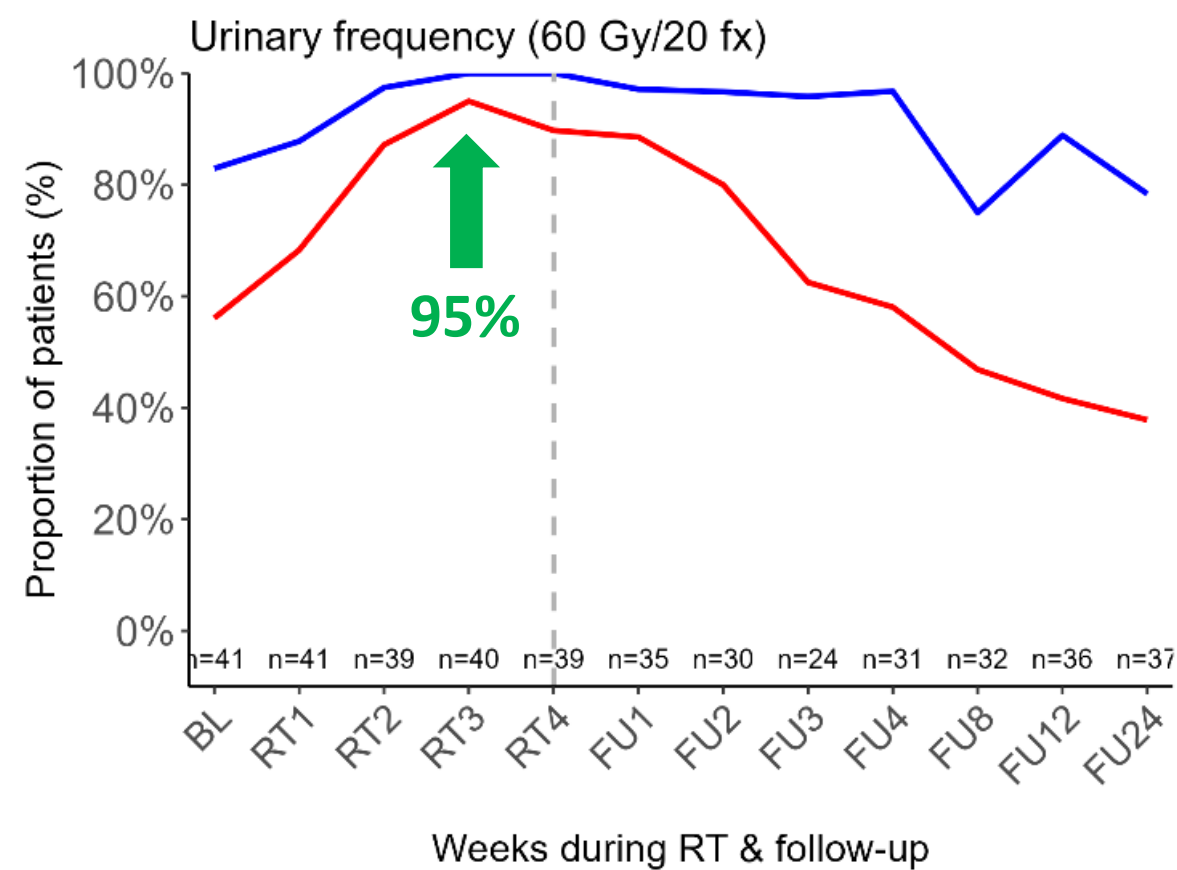
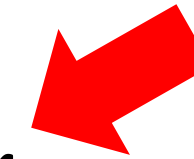
Bedre forståelse af symptomudvikling (1)



Bedre forståelse af symptomudvikling (1)

Resultater

Hyppige PRO-målinger viste anden bivirkningsprofil end tidligere studier



— Any symptom level — Higher symptom level

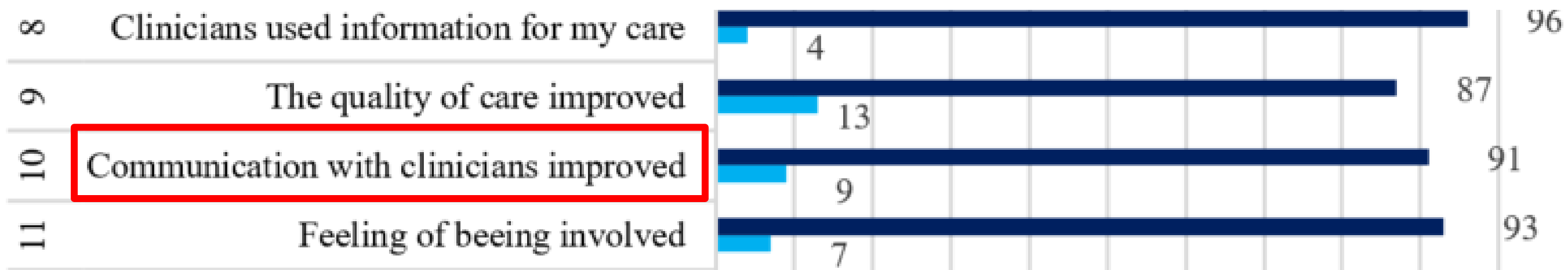
Bedre klinisk dialog (2)

Resultater – hvad mener klinikerne?

- Kliniske vurdering blevet en systematisk dialog med patienten
- Understøttende behandling iværksættes tidligere end før

Resultater – hvad mener patienterne?

- Patient Feedback Form (n=153)



Bedre beslutningsgrundlag (3)

PRO til vurdering af almentilstand - lungekræft kemoradioterapi

- 30-33 strålebehandlinger – ugentlig kemoterapi (x 5-6), ofte stor komorbiditet, dårlig PS, væggtab

OPRINGNING (rød = patient kontaktes/vurderes)



OVERORDNET STATUS (rød eller gul = overvej kontakt til/vurdering af patient)







Symptomer før strålebehandling og kemoterapi

Beregnet: Opmærksomhed til kliniker pga. feber, diarré eller opkast indenfor de sidste 24 timer eller meget hviledyspnø i den forløbne uge

Symptomer

I den forløbne uge:

Har du hostet?	 Lidt	 Lidt	 Lidt	 Lidt
Har du haft åndenød i hvile?	 Lidt	 Lidt	Slet ikke	Slet ikke
Har du haft åndenød, når du gik?	 Lidt	 Lidt	 Lidt	 Lidt
Har du haft åndenød, når du gik op ad trapper?	 En del	 En del	 En del	 En del
Har du haft smerter i brystet?	 Lidt	 Lidt	Slet ikke	 Lidt

Bedre beslutningsgrundlag (3)

- Klinisk effekt – bedre grundlag for vurdering af almentilstand?
- 6 måneders vurderinger i lungeamb (51 NSCLC/SCLC)

	NSCLC, SCLC (n=51)
Før samtalen: Læge vurderer klar til kemo ud fra PRO + blodpr.	
Under samtalen: PRO anvendt som dialogstøtte	
Efter samtale: PRO + blodpr. været nok til en klinisk vurdering	

Klinisk effekt?

Kliniske effekter af PRO

1. Bedre forståelse af symptomudvikling (*prostataforløb*)
2. Bedre klinisk dialog (*bivirkningssamtaler + patientevaluering*)
3. Bedre beslutningsgrundlag for kliniske handlinger (*prostataforløb og lungekemo*)

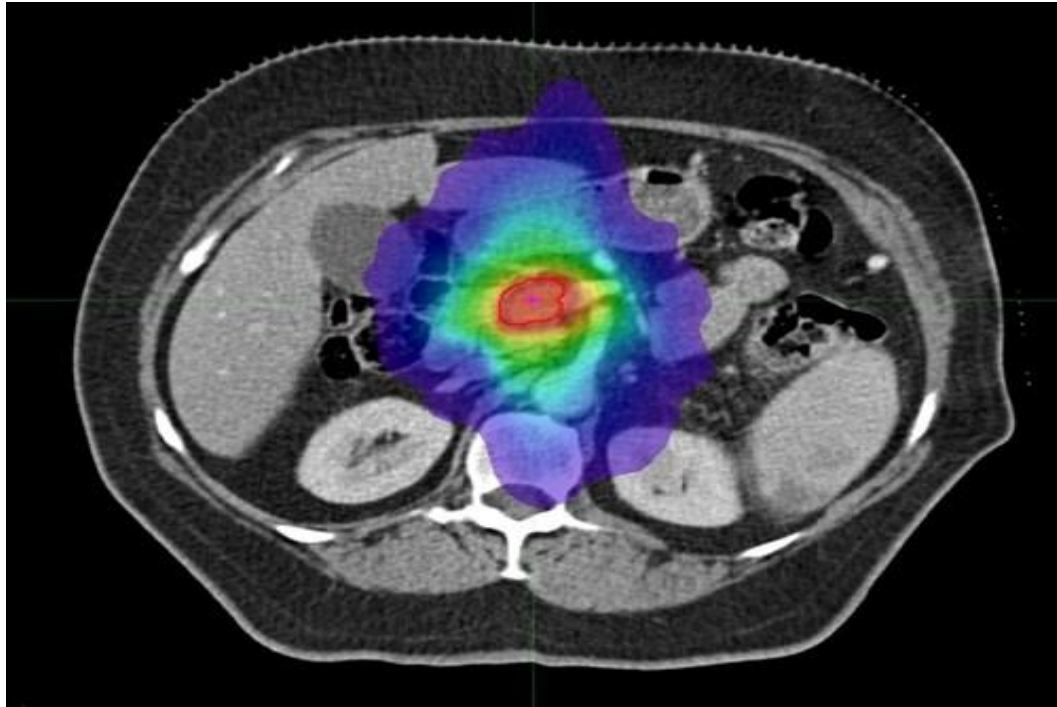


Perspektiver

Potentiale i multimodale forløb

- Fra forskningsprojekter til klinisk standard
- Anvendelse af data
 - på tværs af faggrupper og sektorer
 - i informationen til kommende Patienter
 - til kvalitetssikring

Når patienternes egne symptomdata
systematisk indgår i klinikken,
bliver de ikke bare information
– de bliver en del af beslutningsgrundlaget
for behandling



Hvilket symptom fylder mest L.	Træthed	Træthed efter stråling vil mine ben/knæ ikke rigtig som jeg vil	Vandladning	Blod i urin
Træthed	● Meget kraftig	● Meget kraftig	● Kraftig	● Meget kraftig
Træthed (forstyrrer dagligdag)	● Rigtig meget	● Rigtig meget	● Noget	● Rigtig meget
Nedsat appetit	● Meget kraftig	● Moderat	● Moderat	● Mild
Nedsat appetit (forstyrrer dagligdag)	● Rigtig meget	● Slet ikke	● Lidt	● Rigtig meget
Hudforbrænding fra stråling		● Ingen	● Ingen	● Ingen
Hyppe vandladninger	● Ofte	● Af og til	● Ofte	● Ofte
Hyppe vandladning (forstyrrer dagligdag)	● En hel del	● Lidt	● Noget	● Rigtig meget
Smerte/svie ved vandladning	● Moderat	● Mild	● Kraftig	● Meget kraftig

